

Handleiding ConfigTool

In deze handleiding zullen wij u begeleiden met het opzetten, instellen en gebruiken van de ConfigTool van Dahua. Met de ConfigTool kunt u gemakkelijk vanaf uw PC of Mac instellingen wijzigen van Dahua (OEM) netwerkartikelen.

Download de ConfigTool via de [DahuaWiki](#). De software is beschikbaar voor zowel Windows en Mac. **Belangrijk!**: Dit betreft een programma voor op een desktop computer of laptop, dit is dus niet te gebruiken voor op een smartphone of tablet.

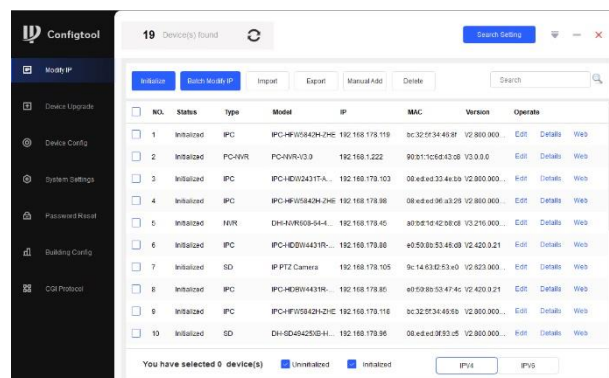
Op de volgende pagina's vindt u een beknopte stappenplan met afbeeldingen:

Stappenplan ConfigTool (PC)

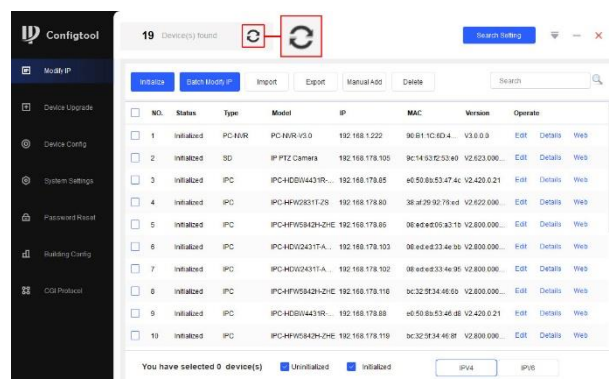
Dit stappenplan begeleid u met het instellen van uw camera via de ConfigTool (Versie 5.0) van Dahua. Voor oudere versies van de ConfigTool kunt u de [Wiki](#) van Dahua raadplegen.

Controleer, voordat u het programma opstart, of uw apparaat verbonden is met uw netwerk doormiddel van een UTP-kabel. **Belangrijk!**: Sluit het apparaat altijd direct aan op een router! Nooit op een Wifi-/signaal booster (zoals een Ziggo/KPN WiFi-booster).

- Zodra u de app opent zult u een aantal knoppen en menu's zien staan. Voor nu is het belangrijk dat u in de lijst kijkt of uw camera te zien is. Druk eenmaal op de ververs knop (zie afb.), uw apparaat komt grijs-gekleurd in uw lijst te staan.



- Staat uw camera niet in de lijst? Controleer dan eerst of de camera voorzien is van stroom (adapter). Check daarna of de camera direct verbonden is met uw router doormiddel van een UTP-kabel. Druk nogmaals op de ververs knop.



- staat uw camera in de lijst, maar staat hij zwart-gekleurd? Druk dan op de reset knop van de camera. Voor een bullet camera bevindt de knop zich naast de slot voor de SD-kaart. Voor een dome camera moet u de behuizing eerste losschroeven, waarna u een kleine zwarte knop moet indrukken. Houdt de reset knop ongeveer 12 á 20 seconden ingedrukt. U kunt ook letten op eventuele LEDs die rood zullen oplichten als de reset in gang is

gezet. Wacht totdat het lampje blauw brand. Druk daarna nogmaals op de ververs knop.

- U kunt nu de camera grijs-gekleurd in de lijst zien staan. Voordat u verder gaat met het instellen van de camera, drukt u eerst op de “Search Settings” knop rechtsboven in het scherm, u krijgt nu een venster te zien met een aantal gegevens.

Start IP: 192.168.1.1
End IP: 192.168.1.255

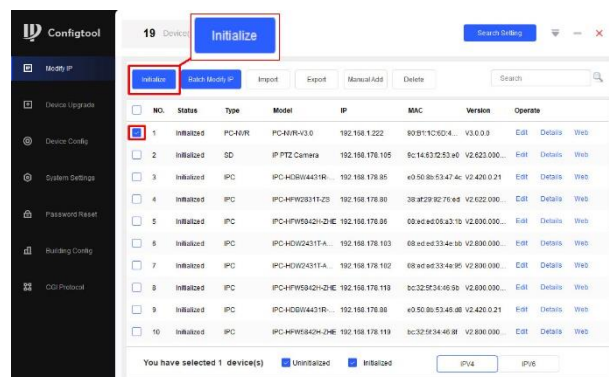
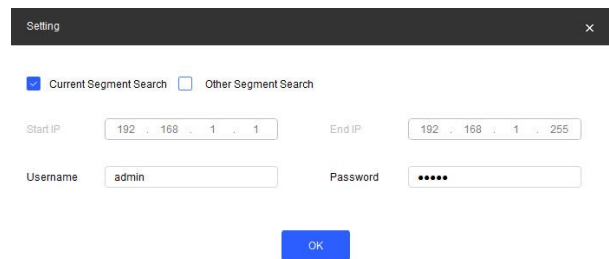
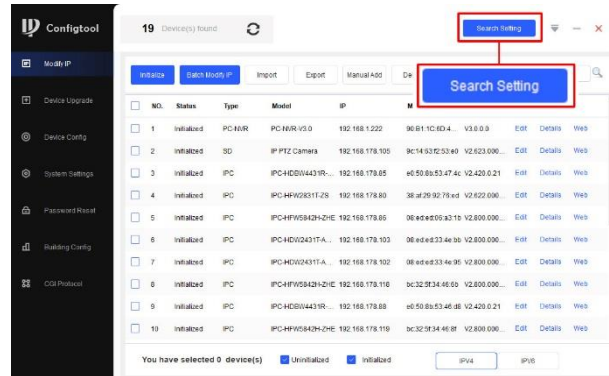
U hoeft deze gegevens niet te wijzigen. Dit is namelijk het standaard begin en eind IP adres.

Username: admin
Password: ****

Zowel het gebruikersnaam als het wachtwoord moet admin zijn, dit alvorens de camera geïnitieerd gaat worden.

Mochten deze gegevens anders staan, verander het dan naar admin. Druk hierna op OK en dan nogmaals op de verversknop.

- U kunt nu de camera initialiseren. Selecteer hiervoor eerst de camera door de checkmark box aan te klikken. Druk daarna op de “Initialize” knop.



4. U zult een scherm te zien krijgen waarin de geselecteerde camera's staan welke geïnitialiseerd zullen worden. Let op!: Zorg er voor dat uw camera met een UTP-kabel direct is aangesloten op uw router. Druk nogmaals op Initialize.



5. In dit scherm kunt u onder andere een wachtwoord en e-mailadres invullen.

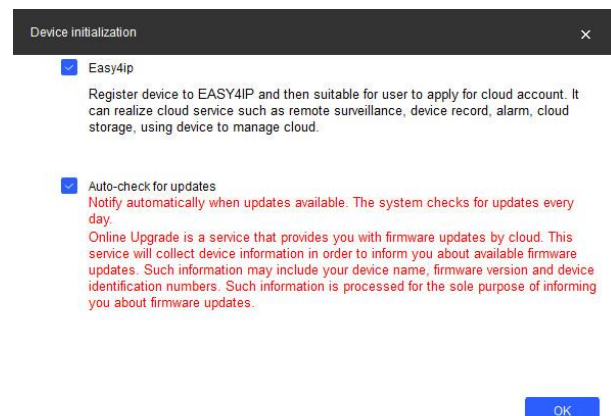
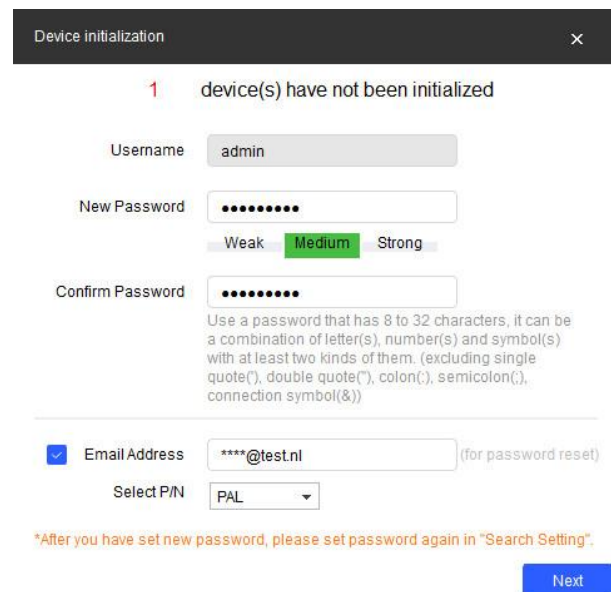
Password: Vul hier een gewenst wachtwoord in. Dit moet tussen 8 en 32 karakters bevatten en tenminste twee types, dit kunnen nummers, letters en speciale tekens zijn.

Confirm Password: Vul nogmaals uw wachtwoord in.

E-mail Address: Om het resetten van een wachtwoord makkelijker te maken kunt u hier een gewenst e-mailadres invullen. Dit is optioneel, en kunt u overslaan door de checkbox uit te vinken. Druk hierna op de next knop.

Select P/N kunt u op Pal of P laten staan. Dit gaat namelijk alleen om het video standaard.

6. In dit scherm krijgt u een aantal opties te zien om aan- of uit te vinken. Hier hoeft u niks aan te veranderen. Druk op OK.



- U zult een scherm te zien krijgen welke aangeeft of de camera geïnitieerd is. Dit kunt u makkelijk controleren door te zien of er een groen vinkje naast de camera staat.

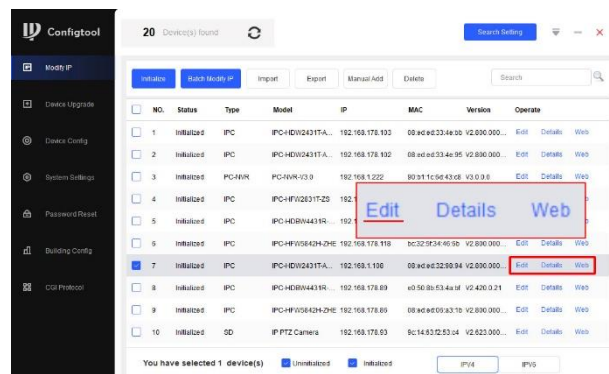
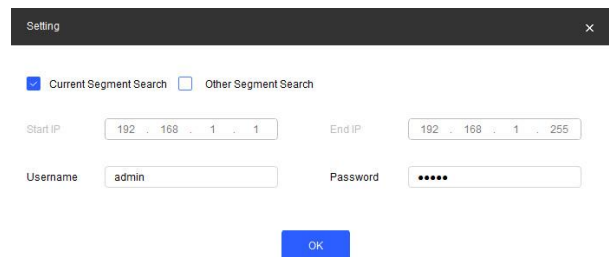
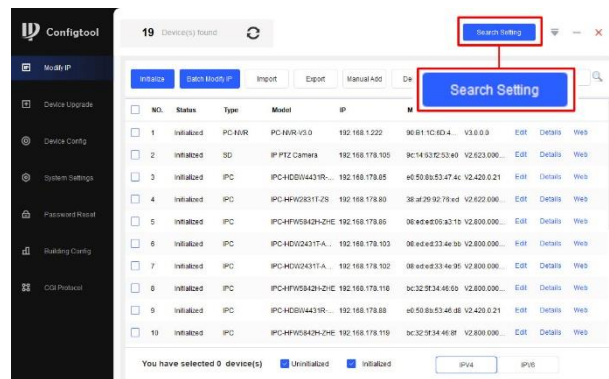
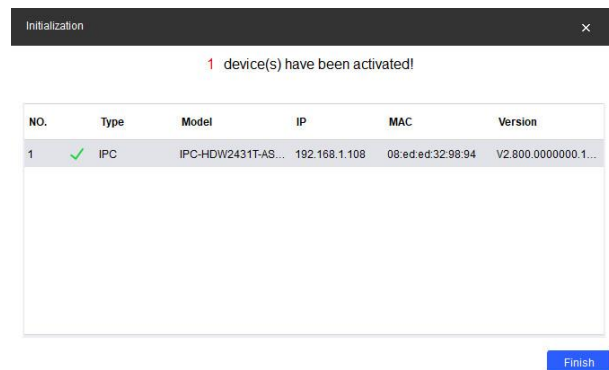
Druk op Finish.

A. Staat er een waarschuwingsdriehoek? Controleer dan de foutmelding en check "Operation Result" en stuur dit door naar info@camerashop24.nl zodat wij u hiermee kunnen assisteren.

- De camera is nu geïnitieerd en heeft alleen nog een IP-adres nodig. Voordat u dit in gaat voeren drukt u eerst op "Search Settings".

Vul bij Password het wachtwoord in dat u heeft gegeven aan de camera. Druk daarna op OK.

- Selecteer nu nogmaals de camera door het checkmark box aan te klikken, en druk op "Edit". Aan de hand van de versie van ConfigTool kan dit ook een groene bol zijn met een potlood icoon.

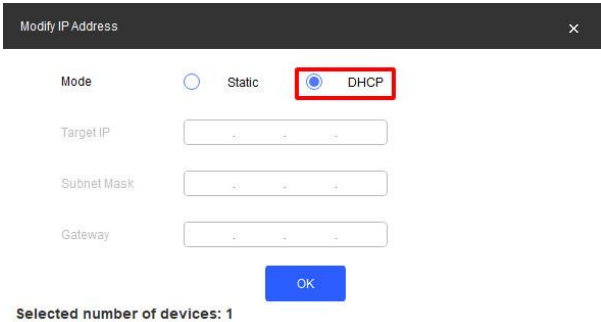


10. U zult nu een venster te zien krijgen met een aantal instellingen welke u kunt aanpassen.

Mode: Static / DHCP

Mocht u geen netwerk kennis hebben, raden wij aan om DHCP aan te vinken. Dit doet u door het bolletje aan te klikken. Druk hierna op OK. Er komt nu een groen vinkje naast de camera te staan. Is dit niet het geval? Controleer dan nogmaals het wachtwoord welke u bij Search Settings heeft ingevoerd. Of controleer dat de bekabeling correct is aangesloten.

Let op!: Sla het ip-adres van de camera op! Deze heeft u nodig om de camera aan een XVR, NVR of de DMSS app toe te voegen.



Modify IP Address

Mode: Static DHCP

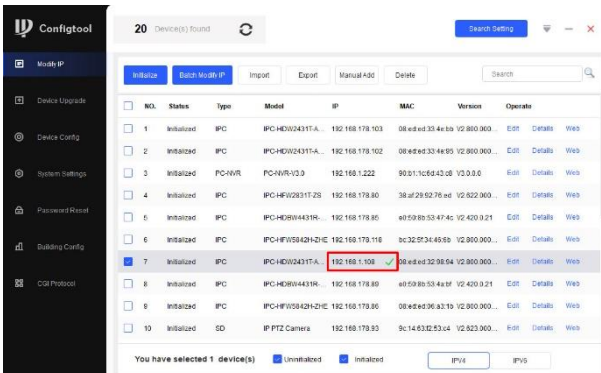
Target IP: []

Subnet Mask: []

Gateway: []

OK

Selected number of devices: 1



Configtool

20 Device(s) found

Refresh Edit Mode IP Import Export Manual Add Delete Search

ID	Status	Type	Model	IP	MAC	Version	Operate
1	Initialized	IPC	IPC-HDW2431T-A...	192.168.178.103	08:ed:ed:35:4a:b5	V2.800.360...	Edit Details Web
2	Initialized	IPC	IPC-HDW2431T-A...	192.168.178.102	08:ed:ed:35:4a:b5	V2.800.360...	Edit Details Web
3	Initialized	PC-NVR	PC-NVR-V3.0	192.168.1.222	80:01:7c:6d:43:08	V3.0.0.0	Edit Details Web
4	Initialized	IPC	IPC-HFW2831T-2S	192.168.178.80	38:af:29:92:76:ed	V2.822.360...	Edit Details Web
5	Initialized	IPC	IPC-HDR94431R...	192.168.178.85	e0:59:85:33:4a:0f	V2.420.0.21	Edit Details Web
6	Initialized	IPC	IPC-HFW5842N-2H-C	192.168.178.116	bc:32:5f:34:65:59	V2.800.360...	Edit Details Web
7	Initialized	IPC	IPC-HDW2431T-A...	192.168.1.108	08:ed:ed:32:58:04	V2.800.360...	Edit Details Web
8	Initialized	IPC	IPC-HDR94431R...	192.168.178.80	e0:59:85:33:4a:0f	V2.420.0.21	Edit Details Web
9	Initialized	IPC	IPC-HFW5842N-2H-C	192.168.178.85	08:ed:ed:36:63:1b	V2.800.360...	Edit Details Web
10	Initialized	IP PTZ Camera	IP PTZ Camera	192.168.178.83	9c:14:63:02:53:c4	V2.823.360...	Edit Details Web

You have selected 1 device(s) Uninitialized Initialized