

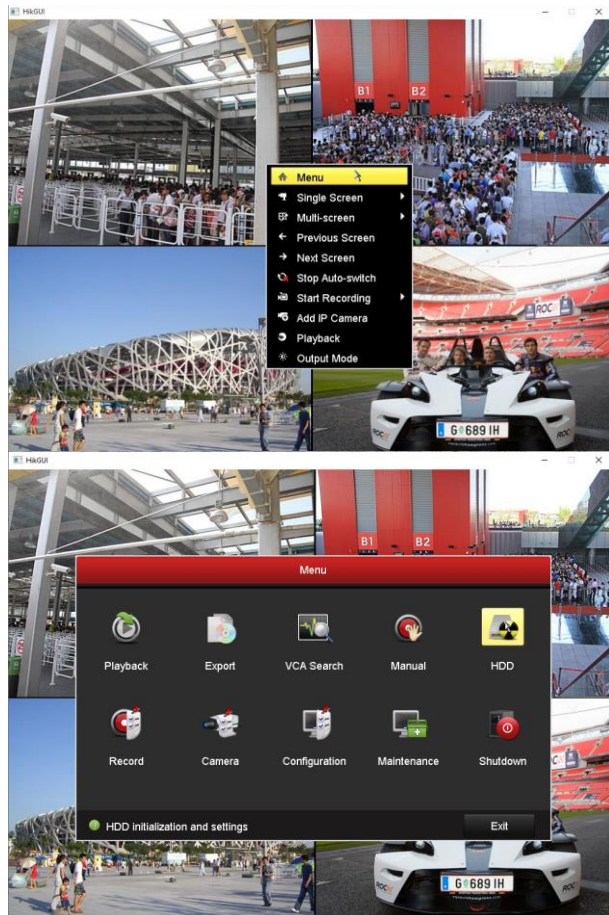
Handleiding harde schijf DVR/XVR/NVR recorder

In deze handleiding worden de volgende stappen behandeld voor een Hikvision DVR/XVR/NVR recorder. Deze handleiding begeleidt u met het uitschakelen van de hoge piep (HDD alarm) wanneer u geen harde schijf in uw recorder heeft ingebouwd. Deze handleiding behandelt ook de methode waarop u de ingebouwde harde schijf formateert. Het uitschakelen van alarmen is op eigen risico. Deze alarmen zijn ingebouwd in de recorder om u een waarschuwing te geven van eventuele problemen met het apparaat. Zo is de hoge piep een standaard alarm om aan te geven dat er een probleem is met de opslag van uw apparaat. Hieronder valt uiteraard ook dat deze piep gegeven wordt wanneer er geen harde schijf is gedetecteerd of wanneer deze niet is geformatteerd.

Hieronder vindt u een beknopte stappenplan met afbeeldingen:

1. Druk op de rechtermuisknop en selecteer Hoofdmenu (Menu).

U krijgt nu een scherm te zien met alle mogelijke menu's. Selecteer hierbij HDD (harde schijf).



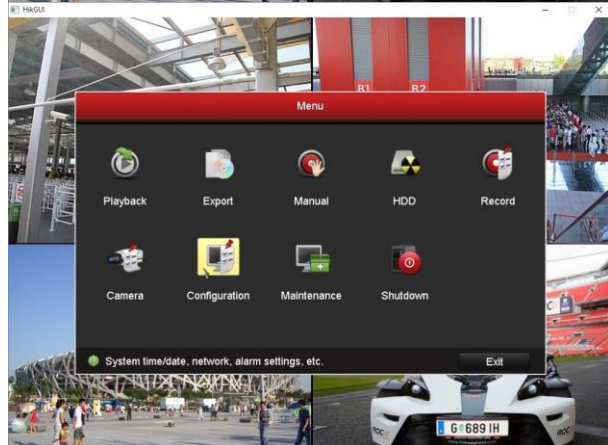
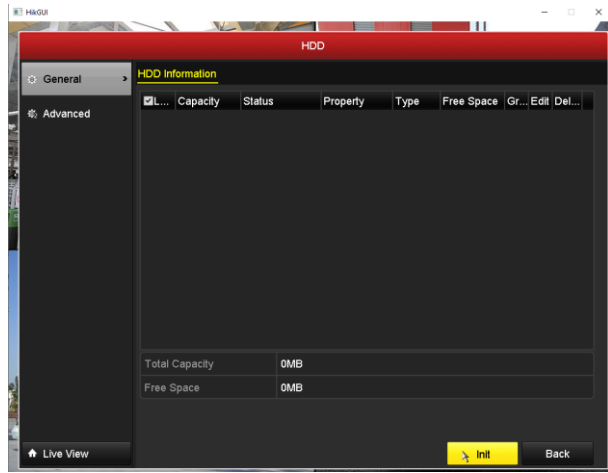
- In het volgende venster zult u een lijst te zien krijgen met de harde schijven die uw systeem heeft gedetecteerd. Selecteer de harde schijf (aanvink box), en druk op Init (format, initialiseren). Het systeem gaat de harde schijf nu gereed maken voor opnamen.

Ziet het systeem de harde schijf niet? Dan kan het zijn dat u geen harde schijf heeft ingebouwd, of dat de harde schijf defect is.

- In het geval dat u het systeem niet wilt gebruiken voor opslag maar alleen voor live weergave, is het mogelijk om de hoge piep (HDD alarm) uit te schakelen.

Druk met de rechtermuisknop en selecteer Menu.

U krijgt nu een scherm te zien met alle mogelijke menu's. Selecteer hierbij Configuration (instellingen, configuratie).



- U krijgt nu een venster te zien met alle mogelijk configuraties. Navigeer naar Exceptions (uitzonderingen). Hier ziet u de alarm instellingen. Selecteer in het uitklap venster All (alles) en vink alle vakjes uit. Druk hierna op Apply (toepassen). U zult merken dat de hoge piep niet meer speelt.

LET OP!: Het uitschakelen van de alarmen is op eigen risico. Deze worden gebruikt om problemen in het apparaat op te sporen.

