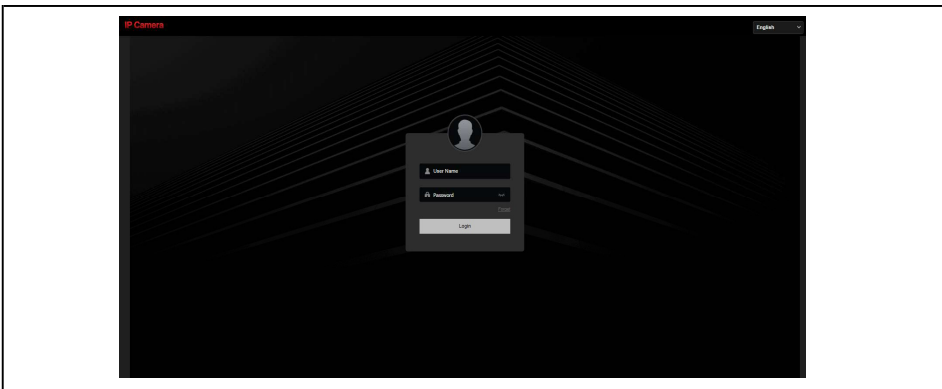
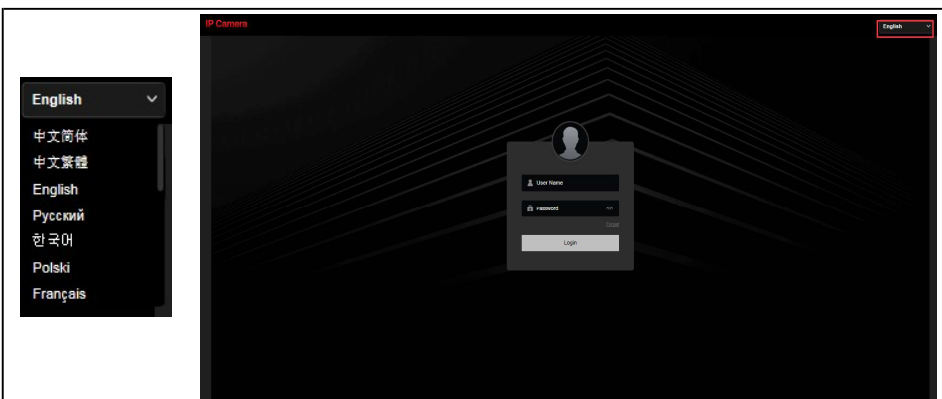


## Inloggen op IP camera

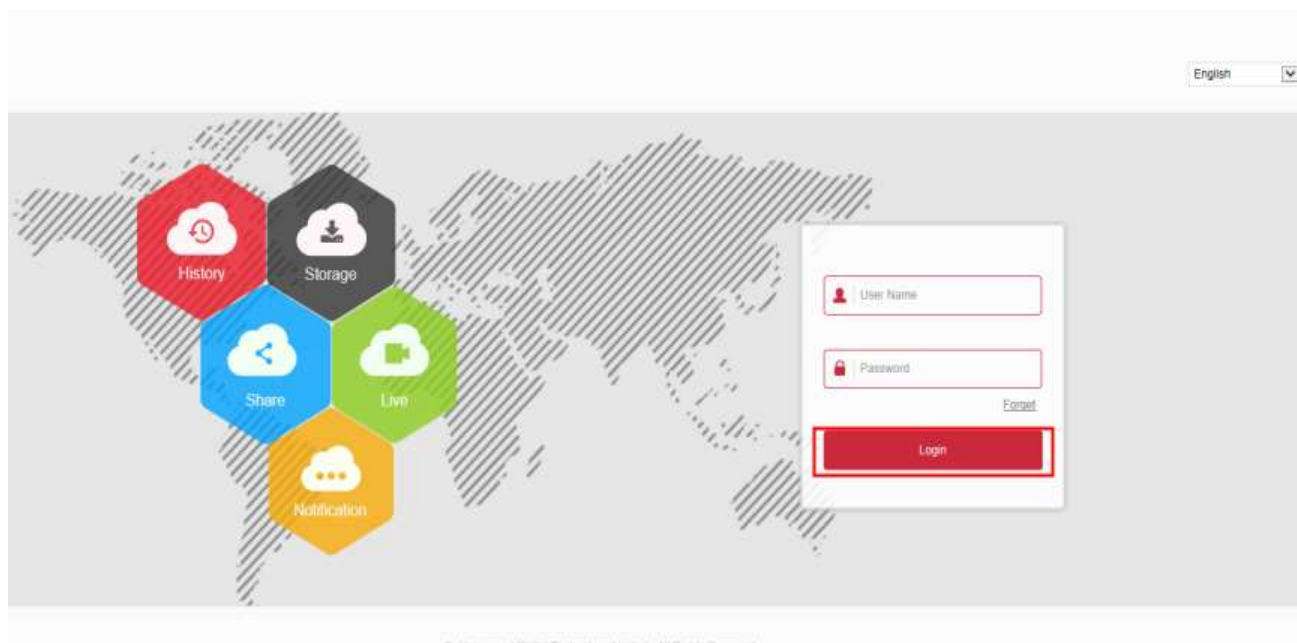
1. Voer het IP-adres van de camera in de browserbalk.



2. In de rechterbovenhoek kunt u de gewenste taal selecteren.



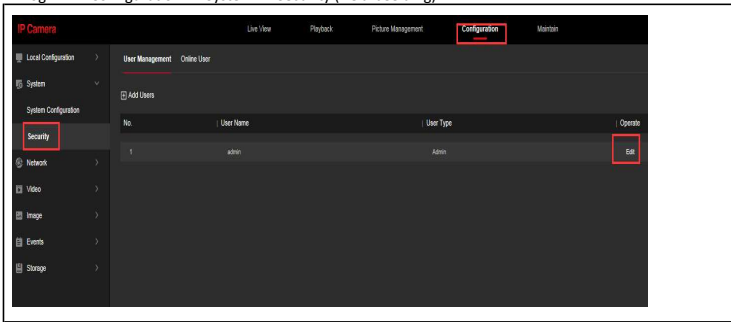
3. Voer de gebruikersnaam en wachtwoord van de camera in en druk op enter.



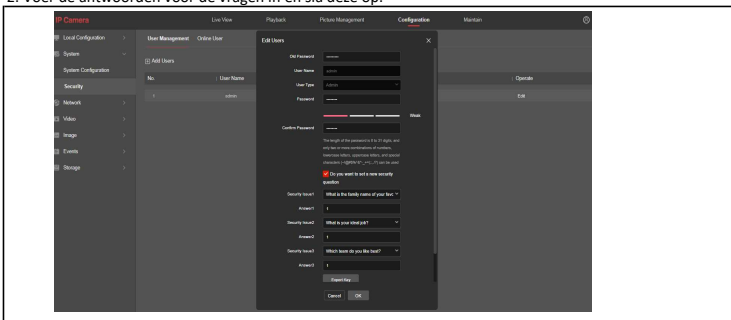
# Camera wachtwoord resetten - beveiligingsvragen

## Beveiligingsvragen instellen

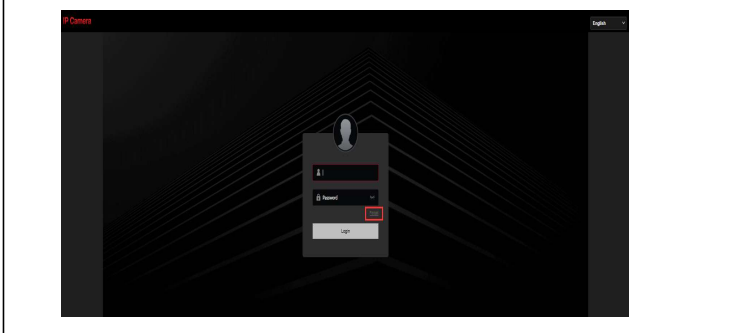
1. Log in ==>Configuration==>System==>Security (zie afbeelding)



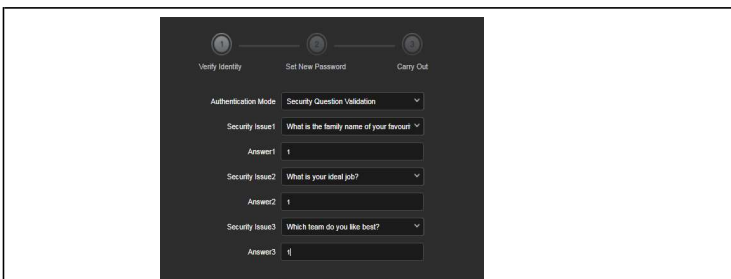
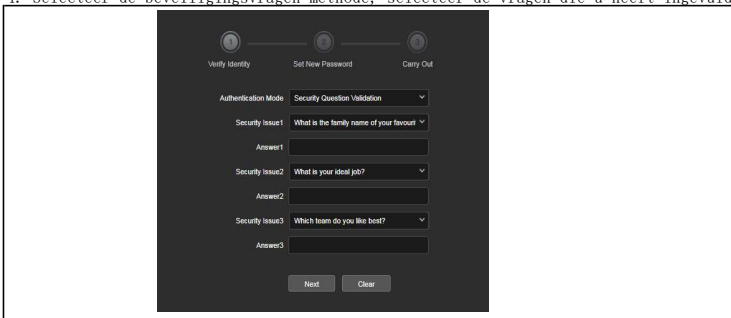
2. Voer de antwoorden voor de vragen in en sla deze op.



3. Wanneer u het wachtwoord van de camera bent vergeten kunt u de camera openen in uw browser. Druk op wachtwoord vergeten.

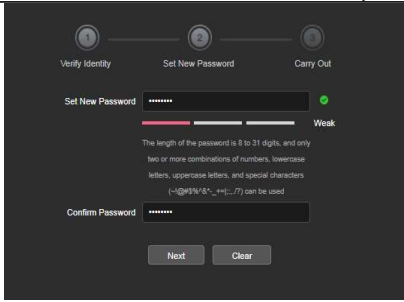


4. Selecteer de beveiligingsvragen methode, selecteer de vragen die u heeft ingevuld en voer de juiste antwoorden in. Druk hierna op volgende.

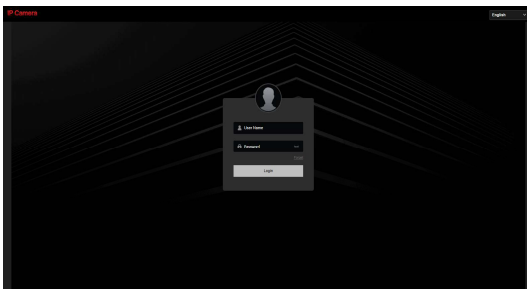
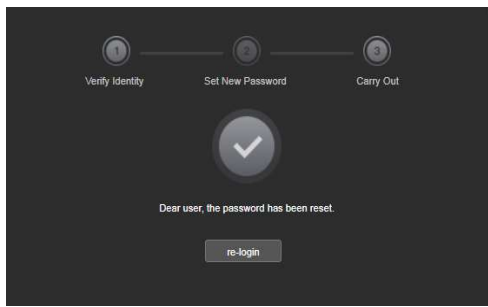




5. U kunt nu een nieuw wachtwoord invullen. Druk hierna op volgende.



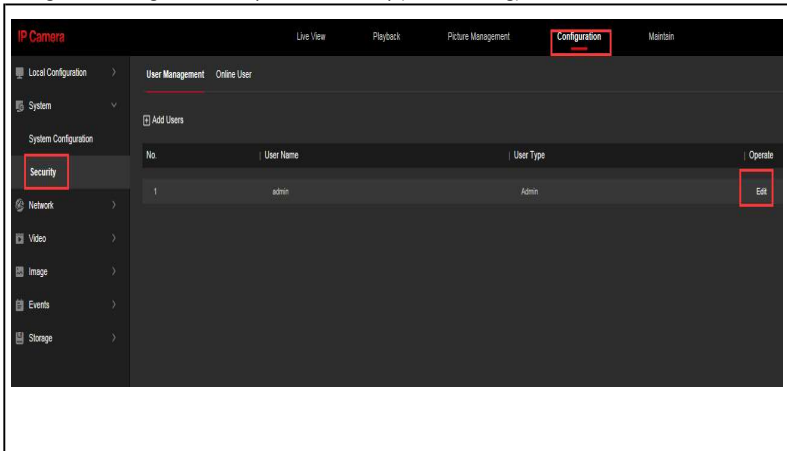
6. U ziet nu een prompt dat het wachtwoord is gereset. Druk op opnieuw inloggen en log in met de nieuwe gegevens.



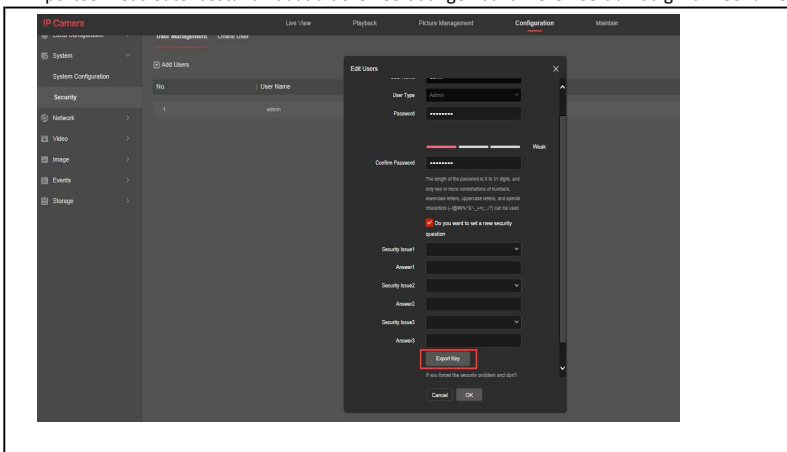
# Camera wachtwoord resetten - Sleutel bestand

## Ben sleutel bestand aanmaken

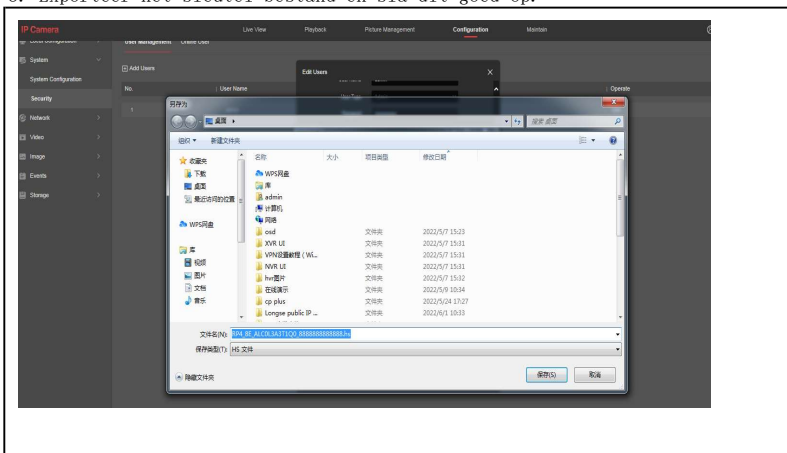
1. Log in ==>Configuration==>System==>Security (zie afbeelding)



2. Exporteer het sleutel bestand nadat u deze heeft aangemaakt. Deze heeft u nodig wanneer u het wachtwoord bent vergeten.



3. Exporteer het sleutel bestand en sla dit goed op.



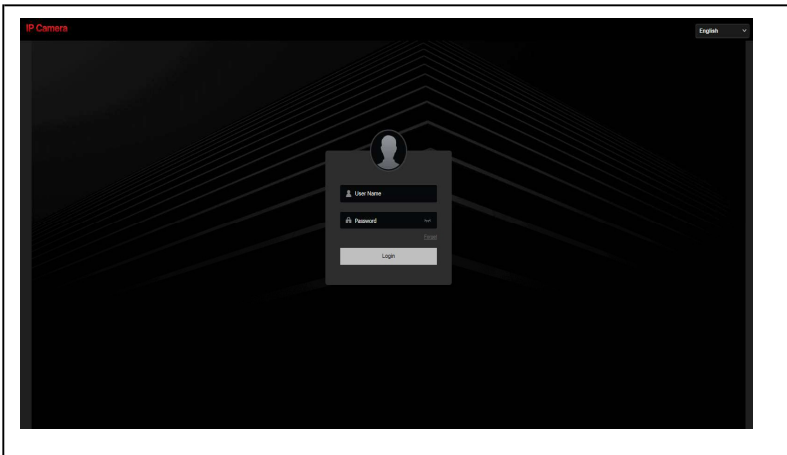
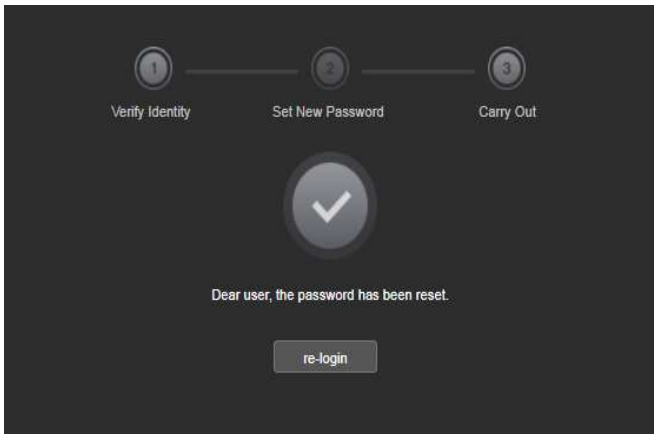
4. Wanneer u het wachtwoord van de camera bent vergeten kunt u de camera openen in uw browser. Druk op wachtwoord vergeten.





The screenshot shows a three-step registration process: 1. Verify Identity, 2. Set New Password, and 3. Carry Out. The 'Set New Password' step is active. It features two password input fields, both containing masked characters and highlighted with red boxes. A green checkmark is visible to the right of the first field. Below the fields is a progress bar and the word 'Weak'. A text block explains the password requirements: 'The length of the password is 8 to 31 digits, and only two or more combinations of numbers, lowercase letters, uppercase letters, and special characters (!@#\$%^&\*~\_+={}|:;.,/?) can be used'. At the bottom are 'Next' and 'Clear' buttons.

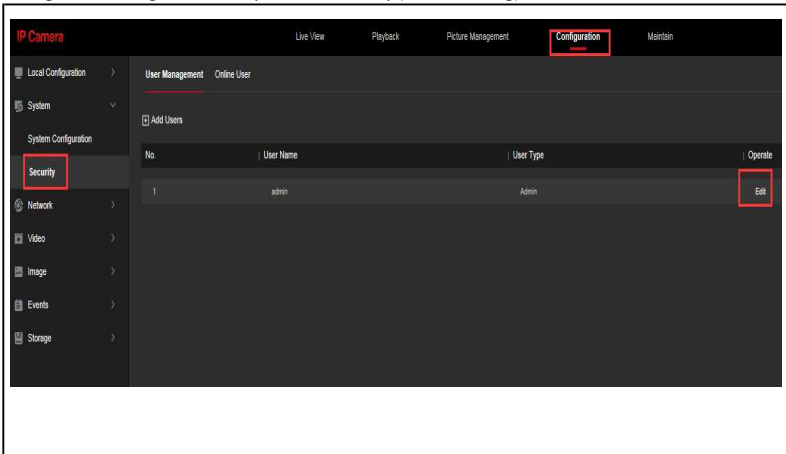
9. U ziet nu een prompt dat het wachtwoord is gereset. Druk op opnieuw inloggen en log in met de nieuwe gegevens.



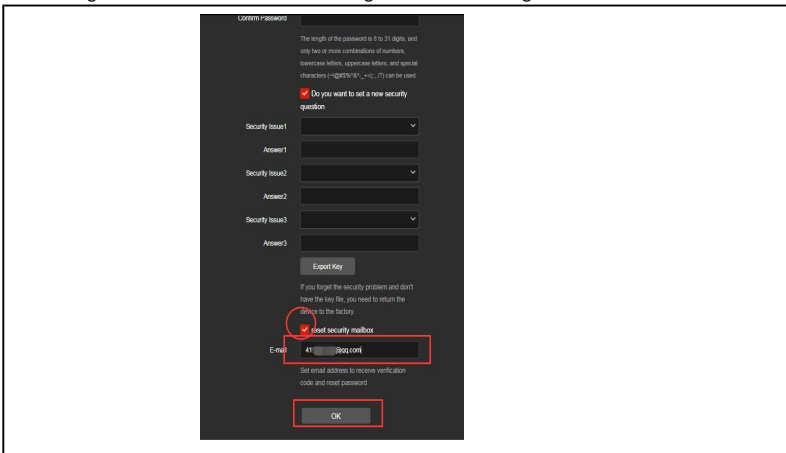
# Camera wachtwoord resetten - e-mail

## Een e-mailadres toekennen

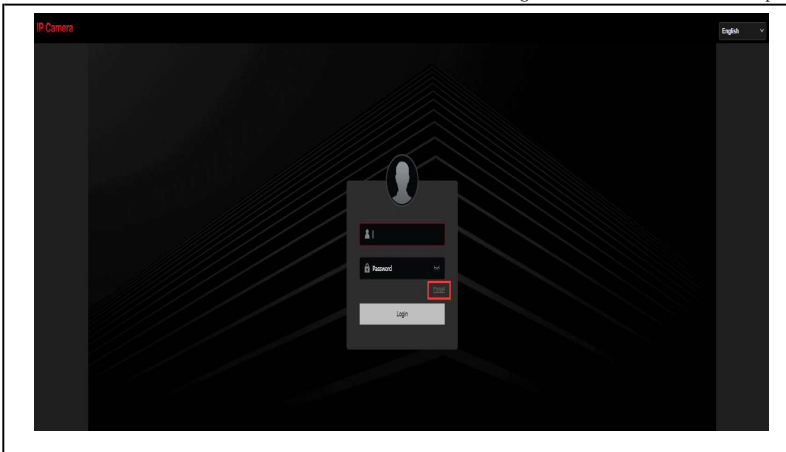
1. Log in ==>Configuration==>System==>Security (zie afbeelding)



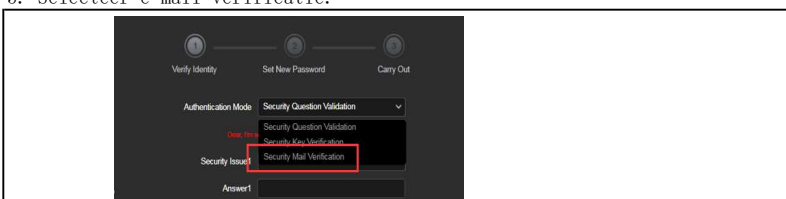
2. Vul het gewenste e-mailadres in dat u wilt gebruiken. Deze zal gebruikt worden voor het resetten van de camera.



3. Wanneer u het wachtwoord van de camera bent vergeten kunt u de camera openen in uw browser. Druk op wachtwoord vergeten.



5. Selecteer e-mail verificatie.



6. Open de Bitvision app, ga naar app-settings en selecteer reset device password. Scan de QR-code die op het scherm verschijnt. Er wordt een verificatiecode verstuurd naar het opgegeven e-mailadres. Vul deze in op het scherm. Druk op volgende.

8. Vul een nieuw wachtwoord in en druk op volgende.

9. U ziet nu een prompt dat het wachtwoord is gereset. Druk op opnieuw inloggen en log in met de nieuwe gegevens.



re-login

