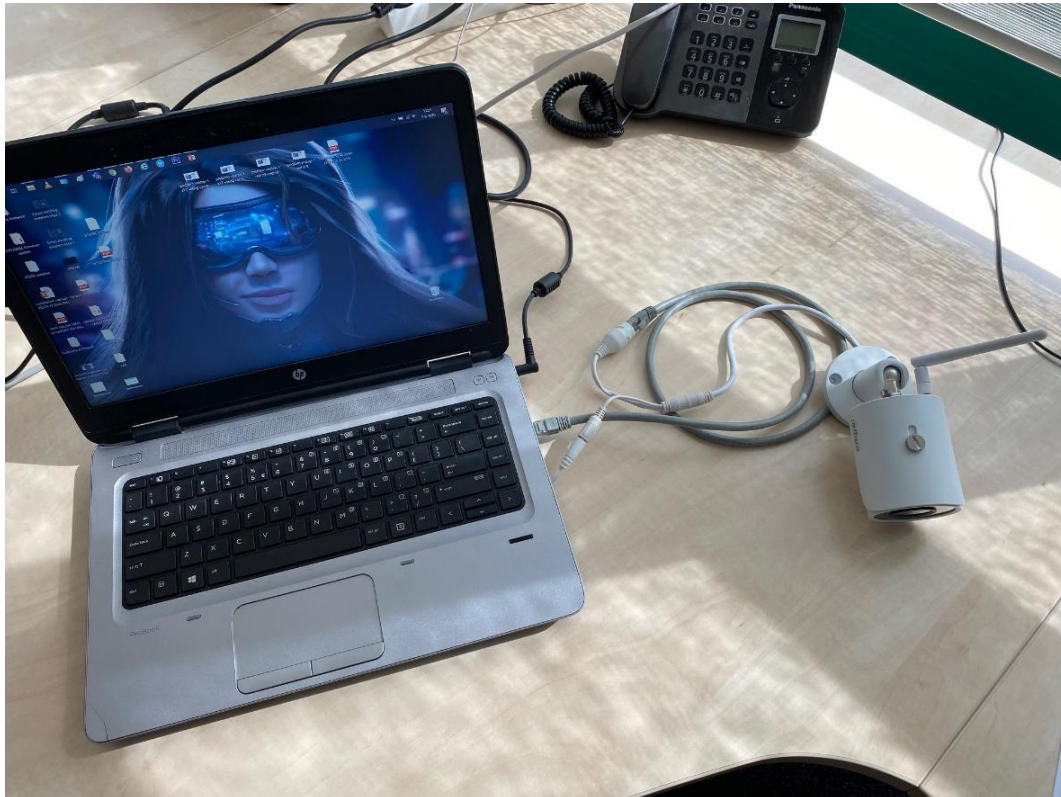


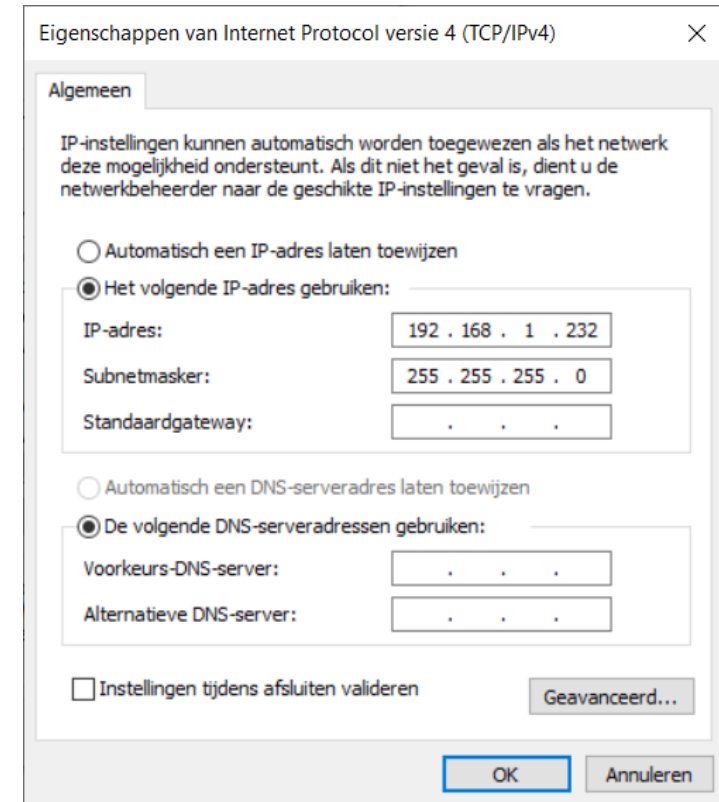
Instellen standalone WiFi camera Dahua

We sluiten de camera aan op de laptop.

U kunt eerst de camera resetten met het knopje achter het luikje als er al instellingen in de camera staan.



Het ip van de camera als hij is gereset is 192.168.1.108, dus zet het ip van de ethernet aansluiting van de laptop in deze range. Zodat de ConfigTool hem kan vinden



Als de ConfigTool is gestart voer dan eerst een scan uit **1**. de camera verschijnt als Uninitialized **2**. Vink deze aan en druk op Initialize **4**. er opent een venster vink de camera aan **5** en druk initialize **6**.

The screenshot shows the ConfigTool interface. At the top, there is a 'Devices found' section with a refresh icon (1) and an 'Initialize' button (4). Below this is a table of devices:

| NO. | Status | Type | Model | IP | MAC | Version | Operate |
|-----|---------------|------|--------------------|---------------|-------------------|-----------------|---------|
| 1 | Initialized | HCVR | HCVR | 192.168.2.18 | 4c:11:bf:28:57:87 | V3.200.000.0 | [Icons] |
| 2 | Initialized | IPC | IPC-HDW2531T-ZS-S2 | 192.168.2.107 | a0:bd:1d:ce:45:48 | V2.800.00000... | [Icons] |
| 3 | Uninitialized | IPC | IPC-HFW1435S-W | 192.168.1.108 | 38:af:29:96:41:de | V2.622.00BY0... | [Icons] |
| 4 | Initialized | NVR | | | | | [Icons] |

A 'Device Initialization' dialog box is open, showing a table with one device selected (5):

| NO. | Type | Model | IP | MAC | Version |
|-----|------|----------------|---------------|-------------------|-------------------|
| 1 | IPC | IPC-HFW1435S-W | 192.168.1.108 | 38:af:29:96:41:de | V2.622.00BY000... |

At the bottom of the dialog, there is an 'Initialize' button (6). A note at the bottom of the dialog states: '*The list only shows connected LAN devices, you cannot initialize crossing LAN.'

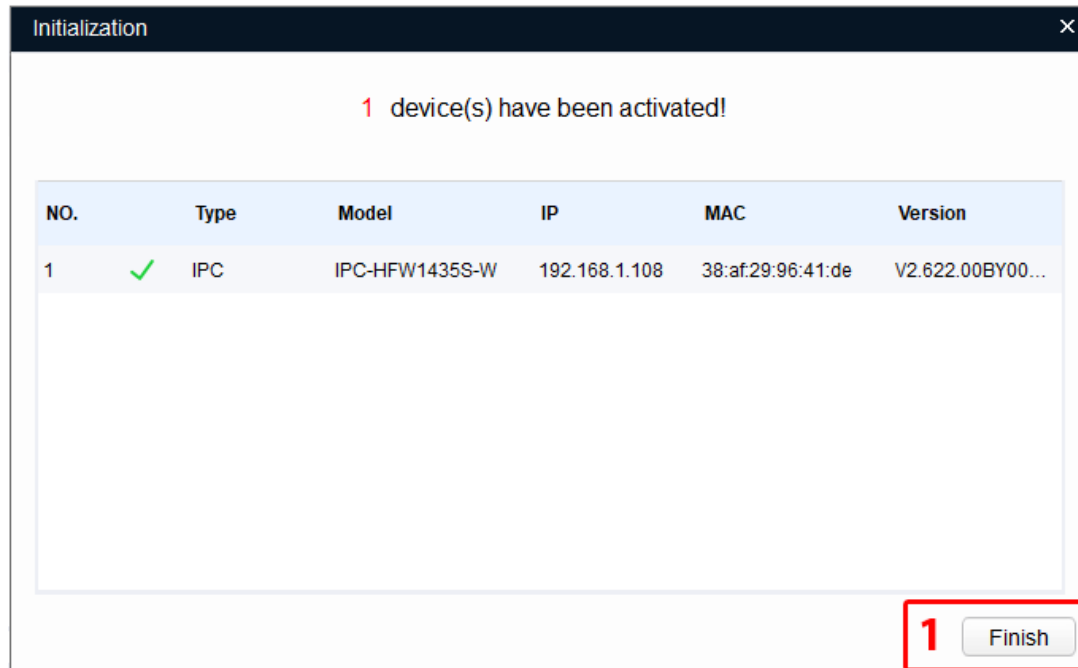
In het volgende venster vult u een nieuw wachtwoord in **1**. vul hier een Email adres in, dat is belangrijk voor als u ooit het wachtwoord kwijt bent **2**. Druk op Next om door te gaan **3**.

The 'Device initialization' dialog box shows the following fields and options:

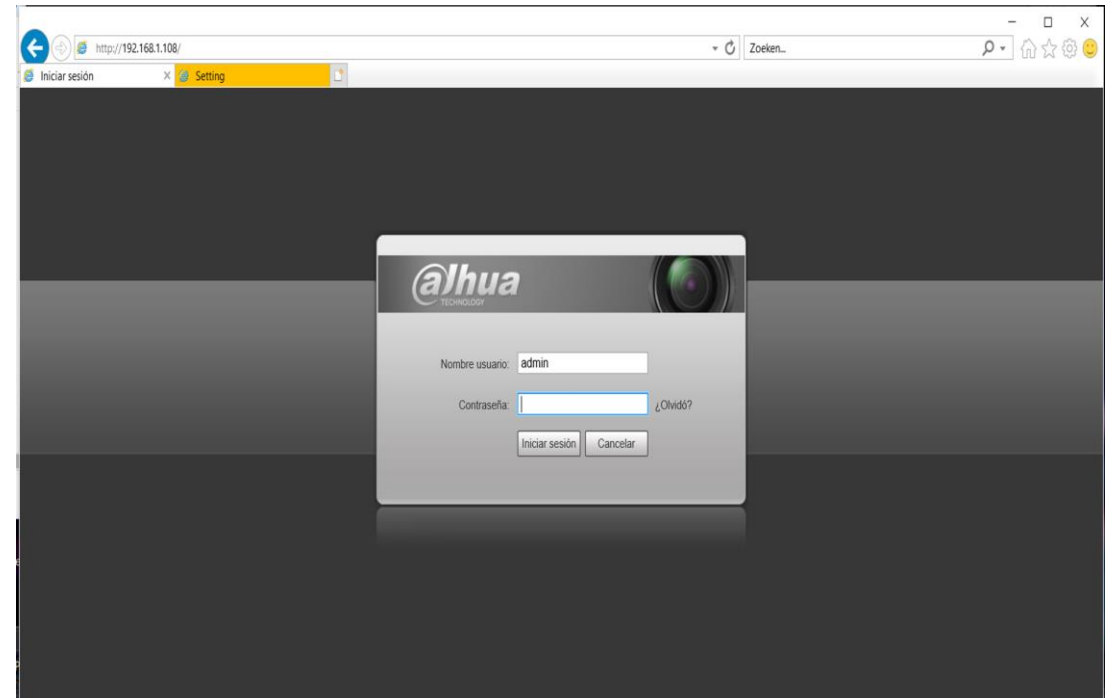
- 1 device(s) have not been initialized
- Username: admin
- New Password: [Masked] (1) with strength indicators: Weak, Medium (selected), Strong
- Confirm Password: [Masked]
- 2 [Checked] Email Address: helpdesknl@bydemes.com (for password reset)
- 3 Next

A note at the bottom states: '*After you have set new password, please set password again in "Search setting".'

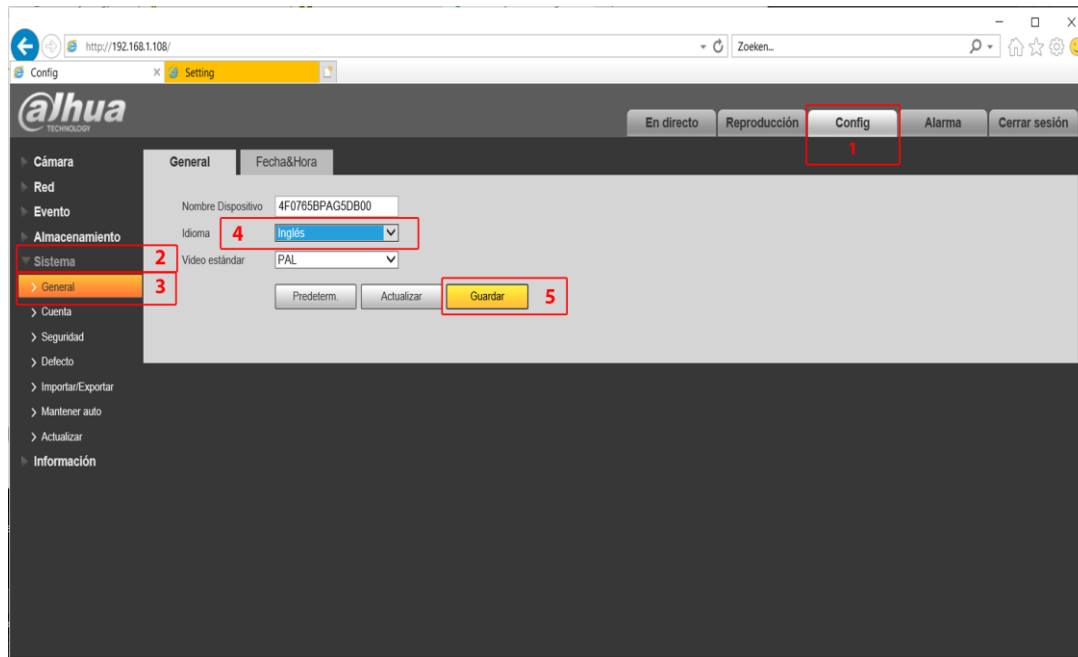
Druk op Finish **1**. om het Initialiseren af te ronden.



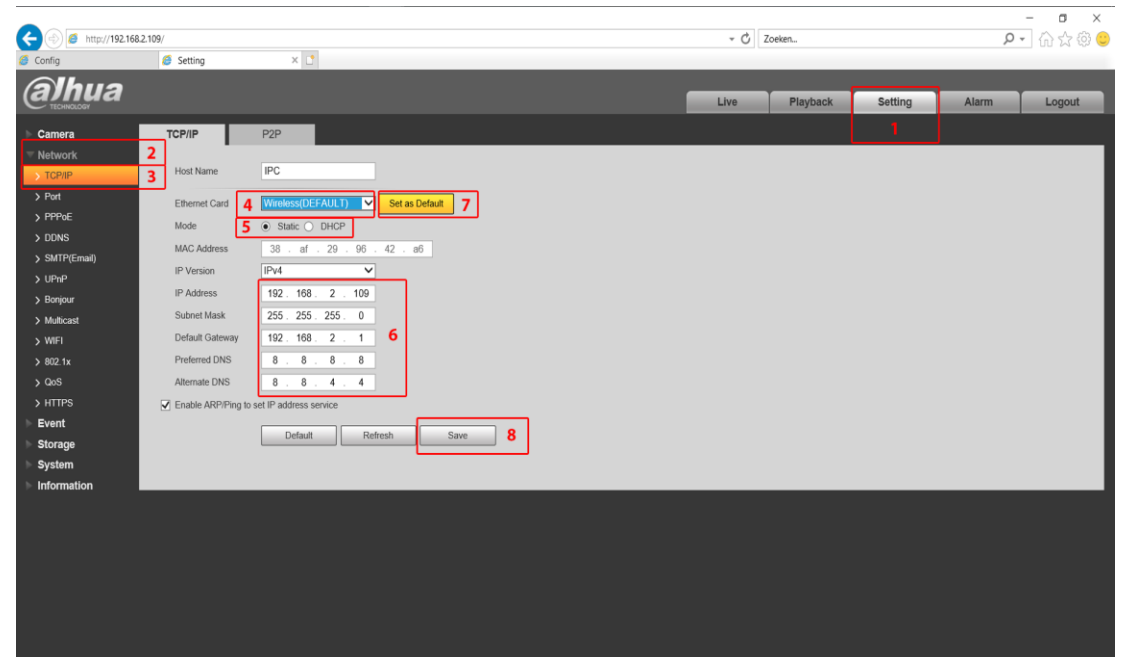
Nu openen we de webbrowser en navigeren naar 192.168.1.108 en loggen in op de camera. De camera staat op spaans dit zullen we eerst aanpassen.



Wanneer er ingelogt is navigeer naar config **1**. selecteer Sistema **2**. selecteer General **3**. Selecteer Inglés (engels) **4**. en druk op Guardar (OK) **5**.

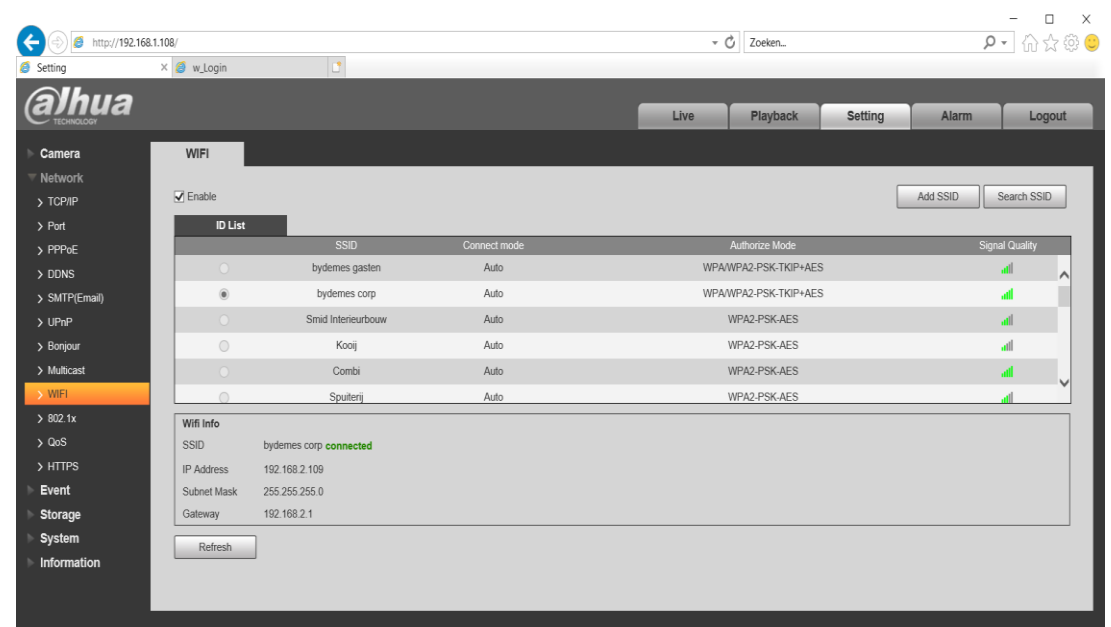
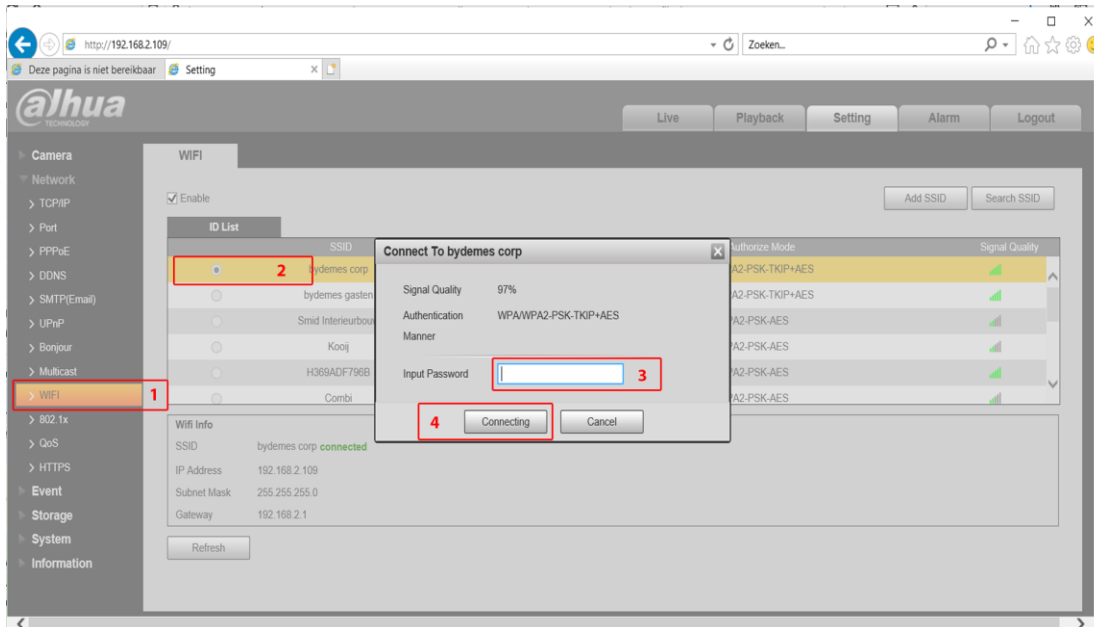


U zit nog in Setting **1**. selecteer Network **2**. selecteer TCP/IP **3**. Selecteer Wireless **4**. zet de camera op static **5**. en vul de ip adres gegevens in **6**. die u wilt gaan gebruiken deze moet wel in de wifi ip range zitten. Stel nu de WiFi als de standaard verbinding door op Set to Default te drukken **7**. **dit is zeer belangrijk als je de camera als wifi camera gaat gebruiken**. Sla nu alles op.



Ga nu naar WiFi **1**. en slecteer een verbinding die u wilt gaan gebruiken en dubbel klik er op **2**. er opent een venster vul daar het wifi wachtwoord in **3**. en druk op Connecting **4**.

De camera zal na het verbinding maken connected aangeven u kunt nu de kabel los halen, en de verbinding zal in stand blijven



De kabel kan er nu tussen uit en de verbinding blijft in stand het is u misschien op gevallen dat het ethernet ip niet is aangepast. Omdat deze toch niet gebruikt zal worden en om ip conflicten te voorkomen.

